

Station Front

先着順
申込受付中



建売分譲 / 全3邸

クローブ美合

駅近という 快適を。

Premium 1



※現地周辺撮影写真(平成20年11月20日)

名鉄「美合」駅まで徒歩6分。

名古屋都心をはじめ近隣都市へ、電車を利用してのアクセスがスムーズ。通勤・通学エリアも広がります。

Premium 2

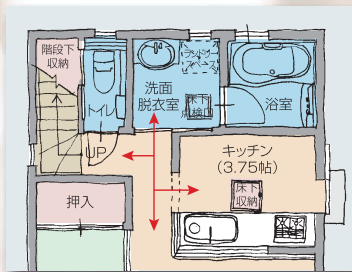


※Image Photo

国道1号線も利用しやすい。

幹線道路である国道1号線の利用もしやすく、車を使って周辺スポットへのアクセスも良好です。

Premium 3



家事が楽しくなる間取り。

水廻りをキッチン付近に集中させ家事動線を短縮し、ストレスのない利便性を追求した間取りです。

モデルハウス GRAND OPEN

※お申込ご希望の方は、現金10万円と認印、昨年度所得証明書をご持参下さい。

【クローブ美合のお問い合わせは】

〈売主〉



徳倉建設グループ

中央地所株式会社

<http://www.chuo-jisho.co.jp>

宅建業免許番号 国土交通大臣(13)第316号

(社)東海住宅地経営協会会員 (社)愛知県宅地建物取引業協会会員

〒460-0003 名古屋市中区錦三丁目13番5号

TEL/052-962-2071(代)

【美合のお問い合わせは中央地所株式会社へ】



0120-713-612

ナイス ライフ



クローブ美合 | 駅まで徒歩6分の好立地。

CLOVE
Mai
美合

建売分譲 / 全3邸

コンビニ・スーパー・銀行・病院などが近く、生活利便性に優れた立地です。

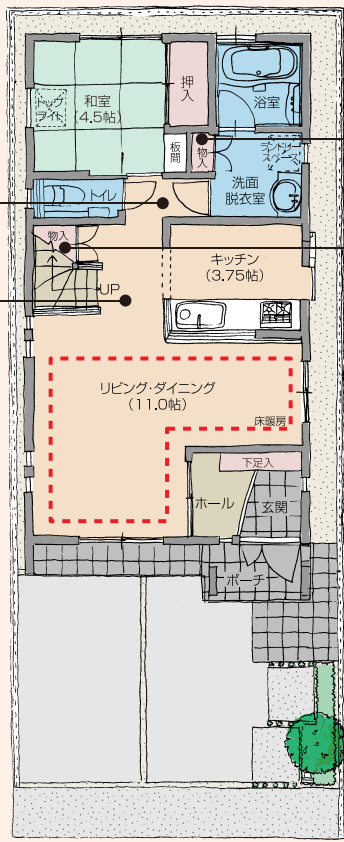
3
モデルハウス

- 敷地面積 / 107.42㎡ (約32.49坪)
- 延床面積 / 106.82㎡ (約32.31坪)
- 1F床面積 / 54.65㎡ (約16.53坪)
- 2F床面積 / 52.17㎡ (約15.78坪)

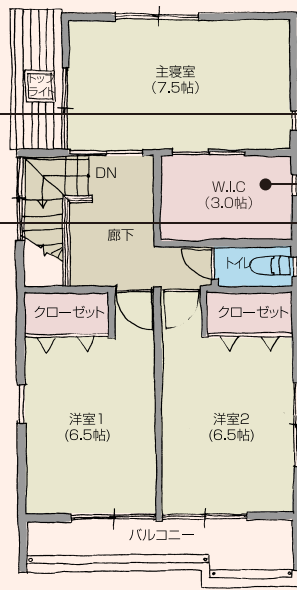
笑顔あふれる
対面キッチンのある家。

●各スペースが効率良くまとまった動線の心地良いプラン。

●家族の気配を感じるリビングアップ階段を採用。



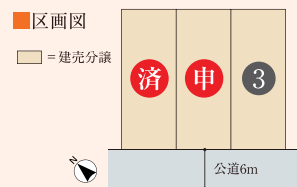
---=床暖房



●大容量のウォークインクローゼットや階段下・洗面室物入れなど収納も充実。

残り1邸!!

分譲価格 3,280万円 (税込)



Life Information

- 交通機関
名鉄名古屋本線「美合」駅 徒歩約6分
☆名鉄名古屋本線「美合駅」から「名鉄名古屋駅」まで39分
- 教育機関
愛隣幼稚園 徒歩約1,000m (徒歩13分)
藤川小学校 徒歩約2,500m (徒歩30分)
東海中学校 徒歩約6,300m (徒歩79分)
(※申請により、「美川中学校」徒歩約2,000m、徒歩約25分への入学も選択可能)
- 商業施設
マクドナルド 徒歩約240m (徒歩3分)
酒のすぎた 徒歩約200m (徒歩3分)
サークルK みのかわ店 徒歩約20m (徒歩1分)
西友岡崎店 徒歩約3,800m (徒歩6分)
イオンモール岡崎 徒歩約4,300m (徒歩7分)
- 金融機関
岡崎美合郵便局 徒歩約650m (徒歩9分)
碧海信用金庫 美合支店 徒歩約170m (徒歩3分)
岡崎信用金庫 美合支店 徒歩約480m (徒歩6分)
- 公園
あおい公園 徒歩約110m (徒歩2分)
中野公園 徒歩約320m (徒歩4分)
- 医療機関
みなとクリニック 徒歩約200m (徒歩3分)
管外科胃腸科 徒歩約290m (徒歩4分)
栗田歯科医院 徒歩約430m (徒歩6分)

*記載の距離は地図上の概測で、徒歩/分速80m、車/時速40kmで計算しております。



■物件概要 ●名称/クローブ美合 ●所在地/岡崎市箕川新町2丁目3-20 ●交通/名鉄名古屋本線「美合」駅徒歩約6分 ●総区画数/3区画 ●販売価格(税込)/3,280万円 ●販売戸数/1戸 ●敷地面積/107.42㎡(約32.49坪) ●建物面積/106.82㎡(約32.31坪) ●構造/木造在来工法 ●建物完成時期/平成21年1月下旬 ●入居時期/平成21年2月下旬 ●地目/宅地 ●都市計画区域/市街化区域 ●用途地域/第1種中高層住居専用地域 ●建ぺい率/60% ●容積率/200% ●道路幅員/南側6m ●私道/なし ●建築確認番号/H20確認サービス第S811-4656号他 ●設備/中部電力・東邦ガス・公営水道・公共下水道 ●売主/中央地所株式会社 ●設計・施工/徳倉建設株式会社

●広告制作年月日/平成21年1月19日 ●広告有効期限/平成21年2月末日

ホームページからの資料請求・お問い合わせ

資料請求フォームへ Click

【クローブ美合のお問い合わせは】

〈売主〉



徳倉建設グループ
中央地所株式会社
http://www.chuo-jisho.co.jp

宅建業免許番号 国土交通大臣(13)第316号
(社)東海住宅地経営協会会員 (社)愛知県宅地建物取引業協会会員
〒460-0003 名古屋市中区錦三丁目13番5号
TEL/052-962-2071 (代)

【美合のお問い合わせは中央地所株式会社へ】

0120-713-612